

杏一醫療用品股份有限公司

實習生說明/介紹



- 1 企業簡介
- 2 工作內容
- 3 薪資福利制度

企業簡介



兩岸醫療用品規模最大之領導品牌

您家庭的健康管理師

實收資本額：新台幣 3億5千3百萬 元

年營業總額：新台幣 72.3億 元(2022年)

公司型態	經營理念	營業項目
杏一為上櫃公司(4175) 榮獲公司全國治理 評鑑排名前5%	以服務病患為宗旨 永續且正派的經營 提供護理專業諮詢服務 滿足員工生活工作 自我實現需求	專業商場管理經營 醫療用品連鎖門市 健保藥局 國際品牌代理
成立時間	公司沿革	公司規模
1990.12.04	1990年創立杏一 2002年發展商場統包 2013年啟用物流中心 2014年正式上櫃 2020年智慧化物流倉	門市：直營約320間 商場：23座商場營運 員工：1700位



董事長
陳麗如 護理師

以服務病患
為宗旨

永續且正派
的經營

提供護理專業諮
詢服務

滿足員工生活工作
自我實現需求

杏一的宗旨特色，則同樣以醫護為專業背景，懷抱著南丁格爾的精神，對需要的人傳遞更寬廣的愛心、耐心與關懷照護的理念。

企業使命

您家庭的健康管理師

- 1 各類醫療、保健、護理用品專賣連鎖店
- 2 專業承攬各醫院醫療用品販賣部
- 3 專業的醫院商場管理及規劃業者
- 4 身心障礙輔具代償墊付服務
- 5 其他領先業界推出的創新服務





以專業、服務、品質、效率、永續經營為經營理念，希望成為「您家庭的健康管理師」！



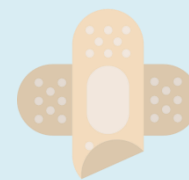
醫療照護



健康護理



生技保健



生活用品



工作說明



期待有您，一起創造美好

不需具備特定資格，讓杏一培育您成為專業的健康管理師！

- ✔ 想學習專業的醫護保健知識，為自己也為您家人的健康把關。
- ✔ 樂觀正向，勇於接受挑戰。
- ✔ 心懷溫暖，喜歡助人。
- ✔ 可接受輪、排班

工作內容



顧客服務

溫暖地問候每一位顧客，了解消費者需求



店務營運

協助商品進貨搬貨、補貨、商品排列、庫存管理。



衛教諮詢

透過教育訓練，提供顧客保健護理專業諮詢服務。



銷售服務

商品諮詢介紹，正確收銀結帳。

【服務業基本款】

- 穿著專業形象之公司**制服**
- **【豐富的教育訓練知識】** 380頁的新人教育訓練手冊
- **久站**：每天4~8小時
- **銷售**：面對人群、服務顧客
- 需具關心&耐心：**面對病患之家屬**
- 從基層開始學起：**發傳單、跨店支援**
- 搬重物：5~10KG (約一整箱八寶粥重量)
- **醫院上班**：醫療相關，接觸患者
- 需配合**輪班**：休息時間間隔11小時以上
- **週末、國定假日配合排班**
- **一人值班** (訓練後)
- 每月排班80~100小時 (一週上班約5天)：
時數如實習學校有需求更高，可安排！

制服整潔
鞋子潔白
長髮紮起

深色長褲
黑色皮鞋
繫上領帶



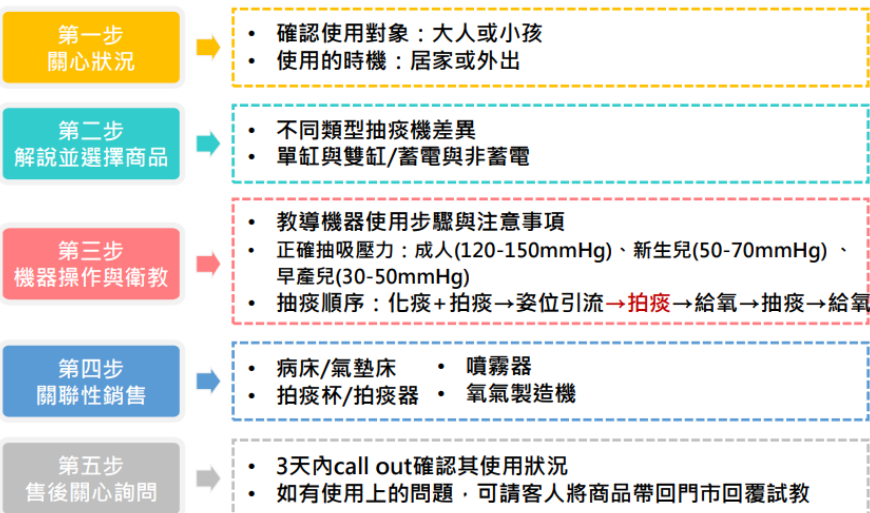
選購適合血壓計

血壓機分類	腕式血壓機	臂式血壓機	隧道血壓機	心電圖式血壓機
特色	輕巧方便攜帶	壓脈帶靠近心臟準確度較高	姿勢維持不易晃動、穩定度較高	可測量心電圖
門市種類				
適合族群	外出族群	家庭居家使用	機關團體 使用頻率高家庭	對於測量血壓 及心電圖需求 之族群

選購適合血壓計

血壓機分類	腕式血壓機	臂式血壓機	隧道血壓機	心電圖式血壓機
特色	輕巧方便攜帶	壓脈帶靠近心臟準確度較高	姿勢維持不易晃動、穩定度較高	可測量心電圖
門市種類				
適合族群	外出族群	家庭居家使用	機關團體 使用頻率高家庭	對於測量血壓 及心電圖需求之族群

銷售五步驟



【豐富的教育訓練知識】

P380頁的新人教育訓練手冊

(要作筆記！！)

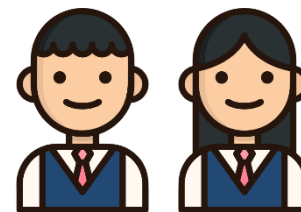


薪資福利制度



健康管理師 薪資福利

※ 實習生視同正式員工，享有杏一員工薪資福利



實習生 / 兼職 (時薪人員)
月排班至少80小時

\$181

通過考核+5元、享三節等獎金

正職 (月薪人員)
月休8-10天

\$ 31,600

月獎金平均約4000~6000元



不限科系
歡迎新鮮人



營運及個人
績效分紅



最快一年
當上店長

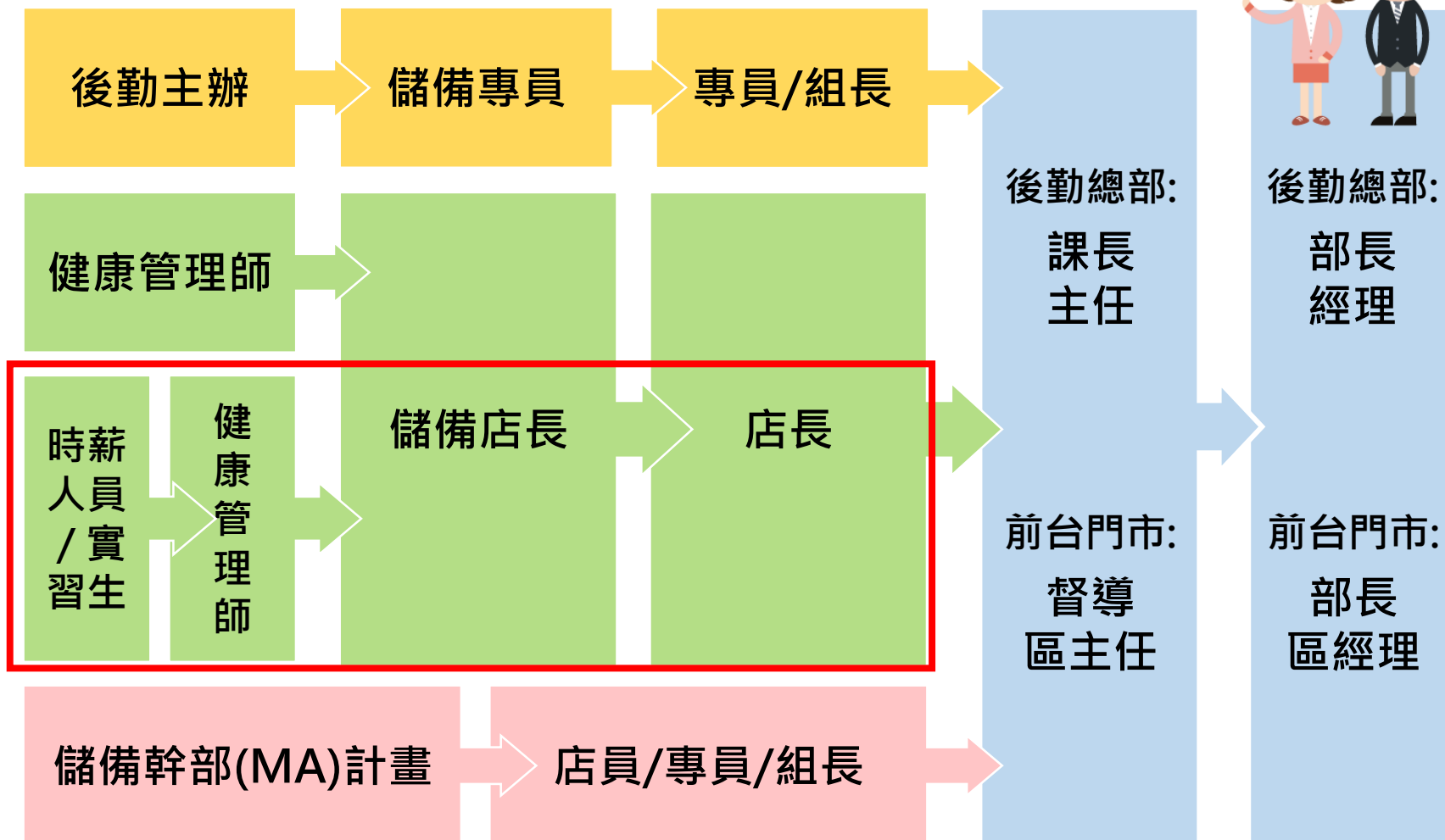


店長月薪
38-40K起

註：此為2023年度薪資，若公司調整薪資，實習薪資比照杏一門市時薪人員變動



實習轉正可累積年資！





有獎金

三節禮金
生日禮金
推薦人才獎金
在職員工及其子女獎學金



有補助

住院慰問金
婚、喪、育兒等津貼補助
急難/災害救助金



有優惠

員工購物優惠
特約商店
特約銀行貸款優惠



有活力

尾牙及聚餐
員工旅遊
獎勵旅遊
紓壓按摩服務(總部)



有保障

勞健保
勞退
團險
每年一次免費健康檢查



有栽培

外訓補助
證照補助
專業職能訓練
菁英幹部訓練
全國店長大會

為了讓同學們學習全面的醫療保健知識，
歡迎同學們在正式開始實習前就先來杏一工讀！

系上實習前報名

LINE：86649006

信箱：recruit@medfirst.com.tw

(請主動提供學校、科系、姓名、email、電話)



歡迎您加入 杏一大家庭



專業
心形象



開發
輕客群



體驗式
行銷



2021