

～歡迎參加～

弘光科技大學 健康事業管理系

111年系特色亮點暨  
甄選入學第二階段準備  
說明會

111年6月4、5日

# 簡報大綱

1

健管系簡介與特色亮點

2

第二階段-報名、繳費、學習歷程備審資料上傳/勾選

3

第二階段-面試 & 實作說明

4

Q & A



# PART

培育健康產業中基層管理人才的搖籃

# 1

## 健管系簡介與特色亮點



健康產業前景夯，弘光健管眾人仰，  
辦學績優師資強，晉級加薪選弘光。

# 醫療健康產業發展前景看好

## 「5+2」新創重點產業

- 綠能科技
- 亞洲矽谷
- **生技醫藥**
- 智慧機械
- 國防產業
- 新農業及循環經濟

### 發展產業創新 計畫的優先順序



### 發展產業創新 計畫的重要因素

1.

技術

2.

法規

技術

人才

技術

人才

人才

技術

技術

人才

資料來源：第十次全國科學技術會議公民意見調查  
資料整理：國家實驗研究院科技政策研究與資訊中心

# 健康事業範圍

## 醫療保健服務業

如醫院、健檢中心、健康管理中心、護理機構等。

## 長期照顧服務業

如住宿型、社區式及居家式長期照護機構、社區整合型服務中心A單位等。

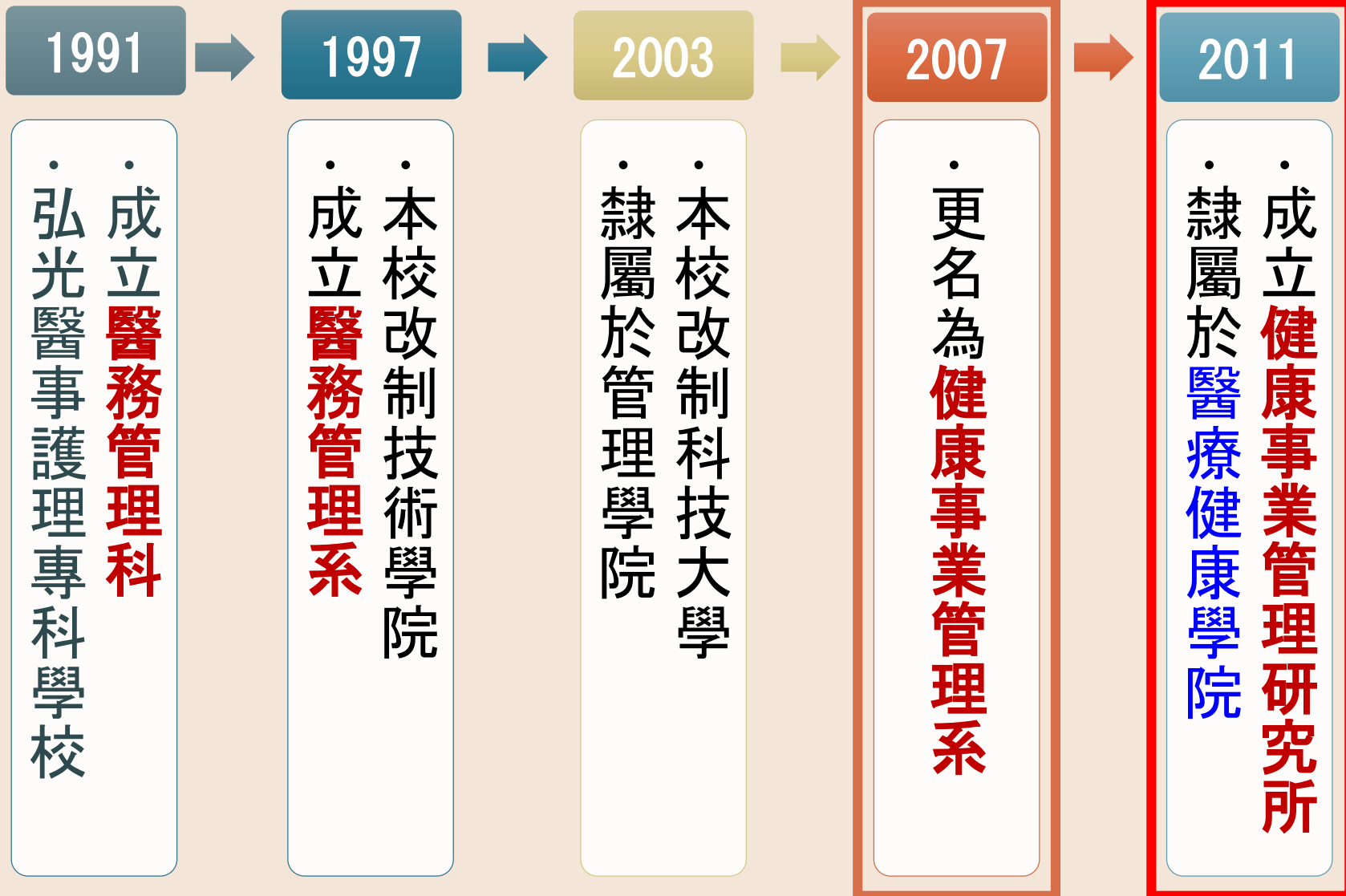
## 相關支援服務業

如衛生行政機構、生物科技、醫療保險、醫療器材、健康食品、藥妝機構或藥廠等。

# 歷史沿革

## 弘光科技大學第四個成立的科系

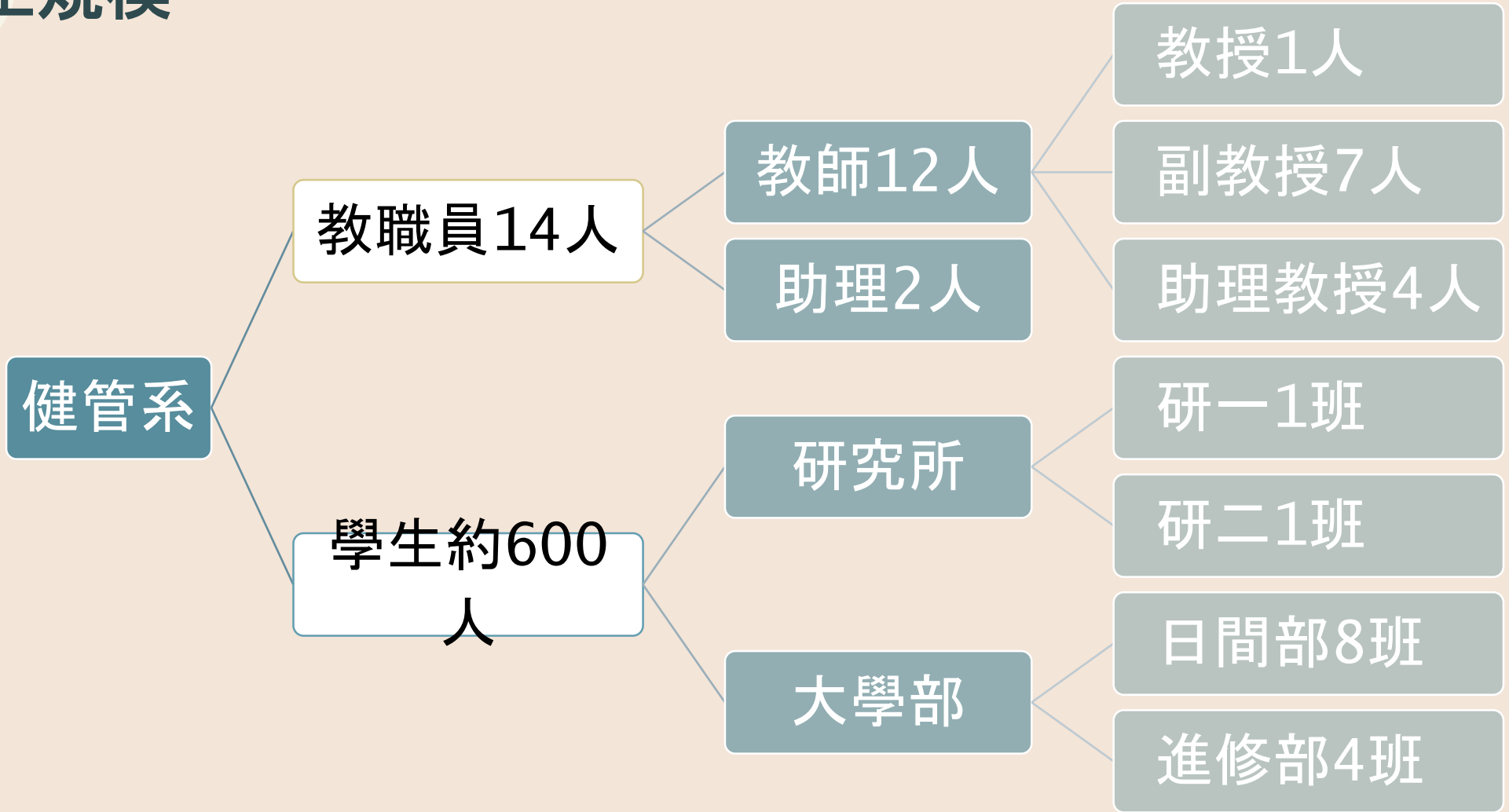
- 民國86、90、94、98年四次教育部評鑑均獲一等
- 民國102、108年科大認可制自我評鑑通過



本系創系  
**30週年**



# 師生規模



可申請大四預研碩士班課程，以4+1年取得學士、碩士學位

# 培育目標

## 健管系培育目標

### 核心能力

### 次專業能力

#### 健康知識

#### 基礎管理

#### 應用資訊

#### 照護管理

#### 醫務管理

#### 服務管理



黃月桂



馮兆康



王美玲



吳牧臻



馮兆康



張炳華



黃月桂



馮兆康



黃月桂



王美玲



王美玲



吳牧臻



陳敏郎



陳亮汝



施博文



張振傑



陳亮汝



張振傑



陳亮汝



施博文



施博文



張炳華



陳敏郎



張振傑



楊秋月



李怡慶



楊秋月



李怡慶



張炳華



李怡慶



## 專業課程 & 畢業學分

畢業  
128學分

專業必修  
58學分

選修  
40學分

通識  
課程  
30學分

畢業學分128學分=

專業必修58+選修40+通識30



# 跨領域學習，培育T型人才

跨系  
學分學程

雙主修

輔系



# 跨系學分學程

## 勞動部 就業學程

保健食品行銷學程

美容管理學程

職業健康促進學程

醫療健康產業管理學程

醫療健康與生活品質促進跨領域學程

智慧醫療資訊與管理學程



# 健管系職涯進路

- 教育目標：1. 培育學生具備健康知識、基礎管理與應用資訊三項基礎技能，以培養健康事業所需之整合能力人才。  
 2. 培育學生具備照護管理、醫務管理或服務管理之次專業能力，以培養健康事業所需之實務管理能力人才。  
 3. 培育學生具備良好工作態度、團隊合作能力與國際觀。



# 學生畢業發展



## 1. 就業方向：

- 醫療產業：醫院、診所、健康管理中心、健檢中心、護理機構。
- 長期照顧服務業：如住宿型、社區式及居家式長期照護機構、社區整合型服務中心A單位等。
- 相關支援服務業：如衛生行政機關、生物科技、醫療保險、醫療器材、健康食品或藥妝機構等。

## 2. 進修深造：健康產(事)業管理、醫務管理、公共衛生、企業管理、長期照護與衛生福利等國內相關之研究所。

## 3. 國家證照：可報考專門職業及技術人員高等考試「**公共衛生師**」。

# 【國考】公共衛生師-應考資格

第 1 款：公衛本科系畢業

第 2 款：醫事或公衛相關科系畢業+修習公衛  
18學分以上

第 3 款：醫事或公衛相關科系畢業+公衛工作3  
年以上

目前科技大學皆無設置公共衛生系  
健管系畢業生符合公共衛生師應考資格



# 公共衛生師工作內容

1. 公共衛生師服務對象以社區、場域之群體為主，  
包含環境健康風險評估、疫病調查及防治、民眾健康狀態調查及健康促進、食品安全風險調查及品質管理方案之規劃、推動或評估。
2. 受聘於醫事、健康照護或長期照顧機構、公共衛生師事務所及其他經主管機關認可之機構、場所。



# 多媒體研討教室 (M604)

## 主要設備

1. 數位講桌
2. 電腦多媒體播放系統
3. 整合式多媒體

## 使用課程及用途

1. 專題製作及報告
2. 專題演講
3. 小型研討會





# 健康秘書教學示範教室(M605)

## 主要設備

1. 醫療資訊系統軟體
2. 身心能量分析儀
3. 高倍活血顯像檢測儀
4. 健絡健康管理系統
5. 健康整合服務系統



## 使用課程與用途

1. 健康指標與健康管理
2. 智慧照護管理
3. 研究生主要上課教室



# 健康資訊教室(M606)

## 主要設備

1. Office套裝軟體
2. SPSS統計軟體
3. ORACLE資料庫軟體

## 使用課程及用途

1. 資料庫管理
2. 健康資訊管理
3. 統計學及應用
4. 統計軟體
5. 專題製作

## 6. 微軟2019技能檢定場



# 市場調查與行銷室 (M60701)

## 主要設備

1. 桌上型個人電腦24台
2. 電話訪問調查軟體
3. 密錄監聽系統
4. 台灣固網撥接系統
5. CATI教學主機

## 使用課程及用途

1. 產學研究計畫
2. 研究方法概論
3. 專題製作
4. 市場調查

M60701



# 高階統計專業教室 (M60702)

## 主要設備

1. 桌上型個人電腦24台
2. 廣播教學系統
3. IBM SPSS Advanced Model 21.0網路版
4. IBM SPSS Basic Model 19網路版
5. AMOS18.0網路版
6. IBM SPSS Regression Model

## 使用課程及用途

1. 進階統計學
2. 多變量分析
3. 次級資料分析
4. 碩士論文

M60702



# 問卷編輯室 (M60103)

## 主要設備

1. 專業型閱卷分析系統
2. 印表機
3. 桌上型電腦
4. 電子白板
5. 無線網路系統整合式多媒體
6. 單槍投影機

## 使用課程及用途

1. 專題製作
2. 碩士論文
3. 師生研究計畫討論

M60103



# 研究生討論室(M502)

## 主要設備

1. 單槍投影機
2. 白板
3. 舒適桌椅

## 使用課程及用途

1. 研究生學習及研究的專屬空間
2. 小型研討會議



# 開設各類考照輔導班

- 醫務管理師
- 醫務行政管理人員
- 病歷資訊管理師
- CRM顧客關係管理
- IMA網路行銷分析師
- 調查與研究方法分析師
- MOS (Word、Excel、PowerPoint、Access)



免費



## 國內實習

### 強化實務能力與銜接就業—

### 大四下整學期之國內外實習



學生可根據自己的規劃與實習機構所提供之環境與資源，進行醫療健康機構之行政管理實習，若表現符合機構需求可留下直接就業。



# 海外實習

## 越南-林醫師診所



了解當地情況及生活，能體驗非常多當地的風俗民情，藉由實習能有更多元的思考與視野。



# 海外實習

## 柬埔寨-福爾摩沙綜合醫院



豐富個人經歷與專業技能外，也可以獲得美好的閱歷體驗，汲取實際的國際職場經驗。

# 海外實習

## 越南-震興醫院



能感受不同且多元的種族與文化，了解當地多元文化的醫院經營管理模式或流程。

# 海外實習

## 美國Asian Pacific Health Care Venture, Inc



參與當地的學習和生活，  
學習尊重其他國家的人事物，  
進而拓展視野，提升  
國際觀。



# 海外參訪

## 新加坡Nature360 Pte Lte健康產業生技公司



新加坡環球影城



創辦人杜希仙女士邀請餐敘



# 國際自主學習體驗計畫社群—「醫」起「健」遊Osaka

弘光科技大學——勇敢去  
闖！世界舞台等著你發光

選研究所

選大學

大學搶先看

作者／弘光科技大學提供

Web only 2020-02-04

圖片來源：弘光科技大學提供提供



對於出國旅遊或留學，大家最常卡住的問題就是語言，總是會擔心語言不通、寸步難行。然而弘光科技大學的江敏慈及劉于煊，用親身的經驗證實了「勇於溝通才是重點」，因為「只要敢開口，什麼問題都沒有！」



**參與當地的學習和生活，學習尊重其他國家的人事物，拓展視野，提升國際觀。**

## 雙聯學位 (2+2)



日本經濟大學，簡稱日經大，是日本的一所私立大學。主校區在福岡縣。另外兩個校區位於神戶市中央區和東京都澀谷區。

弘光科大2年+日本經濟大學2年，4年拿到兩家大學的學士學位

## 雙聯學位 (3年+15個月)

- 英國倫敦Middlesex University



在弘光三年修滿96學分可前往英國Middlesex University修讀雙聯學位，另在Middlesex University 15個月期間至少修讀240學分，即可獲得弘光學士學位+Middlesex碩士學位。



# 學生專業表現優異



學生在歷年全國專題製作、碩士論文、服務創新競賽屢創佳績。

# 學生課外活動表現優異



學生在啦啦隊、合唱、體育競賽、勞作教育、績優系學會競賽屢獲殊榮。

# 善盡大學社會責任



師生運用所學專業，參與並服務地方，帶動社區健康促進，關懷老人、創造在地價值。

## 師生互動良好，凝聚力高



透過參與志工服務、翻轉教學、社團活動、專題製作、社群指導、補救教學等活動，增進師生情誼與歸屬感。

精彩的大學生活在等著你～



# 歡迎加入 弘光健管系

